

# 12월 겨울철 식중독 주의 정보 알림

## 노로바이러스로 인한 식중독 발생 위험이 높음

### 발생지역 현황

막대 : 건수 ◆ : 환자수



- 경기(51건), 서울(28건), 대구(13건) 등에서 발생하였음 ※ 경기(수원 12건), 서울(강남 6건), 대구(수성 5건) 등

### 원인균 현황

막대 : 건수 ◆ : 환자수



- 노로바이러스(59건)로 인한 발생이 많았음  
※ 퍼프린젠스 및 황색포도상구균(7건) 등

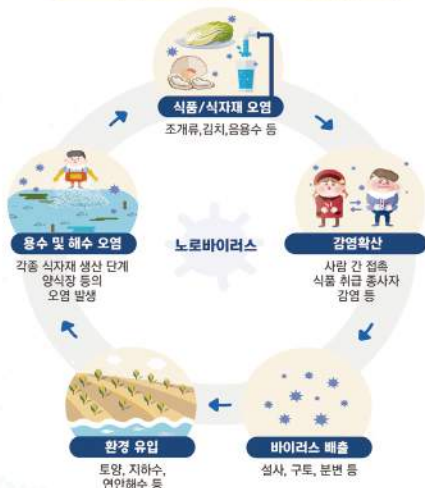
### 발생시설 현황

막대 : 건수 ◆ : 환자수



- 음식점(96건), 기타(26건), 학교(15건) 등에서 발생하였음  
※ 음식점(횃집·일식 39건), 기타(수산물직판장 3건), 학교(고등학교 6건) 등

### 노로바이러스 식중독 주요 감염경로



### 노로바이러스 식중독 대응요령

- 1** 배탈, 설사, 구토 등 식중독 증상이 나타나면 즉시 의료기관을 방문하여 의사의 지시를 따릅니다.
- 2** 집단 설사환자가 발생하면 가까운 보건소에 신고하여 2차 피해를 예방합니다.
- 3** 노로바이러스 식중독 증상이 회복된 후 최소 일주일 이상 조리과정에 참여하지 않도록 합니다.
- 4** 조리자가 식중독 증상이 있는 경우 즉시 음식물 조리를 중단해야 합니다.

\* 최근 5년간('12~'16) 발생한 식중독 현황을 분석한 자료

\* 식중독예방, 컨설팅, 홍보 등에 식중독 예측지도를 활용해 주시기 바랍니다.(식약처 홈페이지)